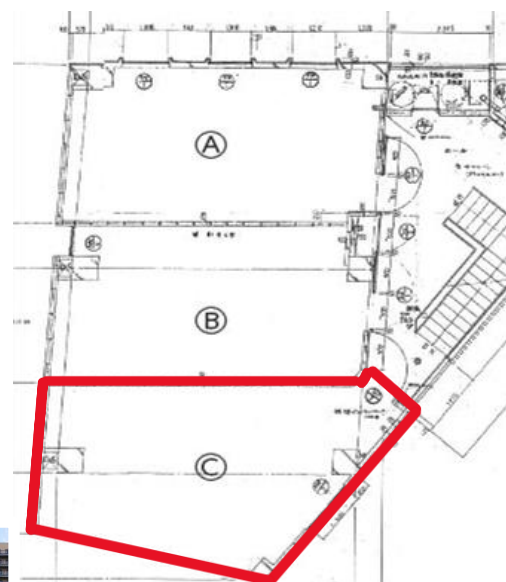


7. 賃貸物件（事業用）

| | | | |
|--------|--|------|------|
| 社内管理項目 | | 物件番号 | K7-C |
|--------|--|------|------|

東門ダイワナイトプラザビル 通称：麒麟ビル 7階C号室



オーセンティックBAR ダーツBAR
 日本酒BAR スタンディングBAR
 etc…… 夢広がる空間♪

図面と現況が異なる場合は現況を優先致します



東門街入口右角、山手幹線に面するビルです。



| | | | | |
|-------|---|------------------------------|-------|-------------|
| 物件種目 | 貸店舗（BARなど） | | | |
| 賃料 | 13.2 | 万円 | うち消費税 | 1.2 万円 |
| 敷金 | 2 | ヶ月 | 礼金 | 1 ヶ月 |
| 家賃保証 | 加入要 | 日本セーフティー株式会社もしくはUSENテナント家賃保証 | | |
| 契約期間 | 2年(以降自動更新) | | | |
| 所在地 | 神戸市中央区中山手通2丁目1番17号 | | | |
| 建物名 | 麒麟ビル | | | |
| 交通 | 阪急 | 三宮 | 駅 徒歩 | 8 分 |
| | JR | 三宮 | 駅 徒歩 | 9 分 |
| 築年月 | 1976年 | | | |
| 建物面積 | 31.40 | m ² | 坪数 | 9 坪 |
| 建物構造 | 鉄筋コンクリート造 | | | |
| 所在階 | 7 | 階 | 地上階 | 8 階 地下階 1 階 |
| 設備・条件 | エアコンフィルター清掃等は借主管理となります。 トイレ、給湯器、シンク、カウンターなど残置物扱い ※ガス会社は借主さまと直接契約の為、給湯器の運転確認等はお願いいたします | | | |
| 駐車場有無 | 無 | | | |
| 保険会社 | 借家人賠償責任保険の加入要（指定業者ありません） | | | |
| 現況 | 空家 | 引渡時期 | 即時 | |
| 備考 | ※初回のみEV内及び1階集合看板費用 別途借主負担になります。 | | | |

株式会社メンテナンスジェム

TEL 078(392)0144
 FAX 078(333)8006

宅建免許 兵庫県知事免許(7)第10035号

Email j-adachi@kobe-sauna.co.jp
 所在地 神戸市中央区元町通2丁目3番2号

| | | | |
|------|-----|-----|----------------------------|
| 取引態様 | 貸主 | 担当者 | 特記事項 |
| 広告 | 広告可 | 安達 | 平日9時から18時までの営業 土・日祝は定休日 |